



# Visie Maastrichtse Hockeyclub

*Samen maken we MHC*

Bij MHC zijn we trots op de sport, de club én elkaar.  
Dit uiten wij niet alleen op het veld, maar ook daarbuiten.  
Samen staan we sterk. Samen maken we de club.  
Samen zijn we één familie.

Met bijna 1000 spelende leden, van recreanten tot prestatiegerichte hockeyers, is MHC de grootste hockeyclub in Zuid-Limburg en de grootste sportvereniging van Maastricht. Leden zijn betrokken bij de vereniging en voelen zich er thuis. Daar zijn we trots op! Zowel in teamverband als individueel draagt ieder lid bij aan MHC. Om MHC ook een toekomst te geven, zijn er basisafspraken gemaakt waaraan ieder clublid zich dient te houden.

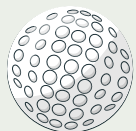
We streven ernaar dat ieder clublid zich houdt aan deze basisafspraken.

Als blijkt dat een speler, speelster, ouder of verzorger de omschreven afspraken niet nakomt, gaan we hierover in gesprek met hem of haar. Blijft de situatie onveranderd? Dan zal het bestuur hierover in beraad gaan en bestaat de kans dat het lidmaatschap wordt opgeheven. Laten we er samen voor zorgen dat het nooit zo ver hoeft te komen en dat MHC de betrokken hockeyclub blijft die het vandaag de dag is.

Een club voor én door onze leden.

*Bestuur MHC*

*Juni, 2022*



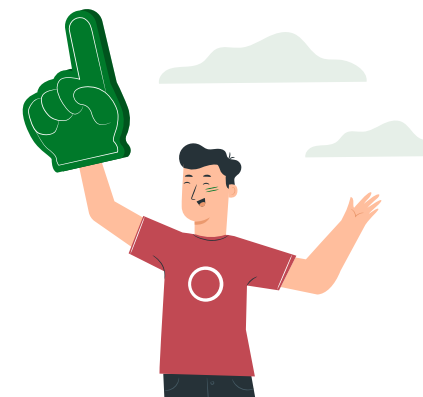
## Als ouder of verzorger:

- ★ Ondersteun en motiveer je je kind om naar trainingen en wedstrijden te komen;
- ★ Ben je beschikbaar voor vrijwilligerstaken die ten goede komen aan het team en de club, zoals coaching, teammanagement, vervoer naar wedstrijden, bardiensten, taken binnen commissies en het verzorgen van trainingen;
- ★ Vertoon je altijd sportief gedrag naar de scheidsrechter en de tegenstander, op én naast het veld.



## Als speelster of speler:

- ★ Kom je altijd trainen en speel je alle wedstrijden, tenzij je geblesseerd of ziek bent;
- ★ Ben je bereid om wedstrijden te fluiten als de arbitragecommissie daarom vraagt;
- ★ Ben je, indien je senior (18+) bent, beschikbaar voor vrijwilligerstaken die ten goede komen aan het team en de club, zoals coaching, team-management, vervoer naar wedstrijden, bardiensten, taken binnen commissies en het verzorgen van trainingen;
- ★ Vertoon je altijd sportief gedrag naar de scheidsrechter en je tegenstander, op én naast het veld.



## Als team:

- ★ Speel je alle wedstrijden;
- ★ Sta je tijdens trainingen met minimaal 8 spelers/speelsters op het veld;
- ★ Draag je tijdens wedstrijden het tenue van MHC;
- ★ Draag je bij en doe je actief mee aan de activiteiten van de club;
- ★ Vang je elkaar en elkaars verantwoordelijkheden op in geval van ziekte, zoals het proactief overnemen van een arbitrage dienst;
- ★ Ben je samen één.

